



КУРТКА ДЛЯ ВСЕХ



Долгое время носкость куртки считалась исключительной привилегией молодежи. Но особая комфортность и спортивность курток сделали их чрезвычайно популярными. Куртки сейчас носят люди всех возрастов, часто заменяя ими демисезонные и даже зимние пальто.

Модели, которые мы предлагаем, можно сделать легкими, а можно утеплить, поставить на ватин или шерстяную подкладку. Техника для курток подойдет любая — от болоньи, плащовки до сукна или облегающего драпа. Кстати, можно использовать и старое, ставшее немодными пальто. Некоторые из моделей подойдут как женщинам, так и мужчинам.

1. Куртка с расширенной линией плеча, несложной притаченной проймой. Кокетка спереди и на спинке, выточки на полочках убраны в рельефную, отделанную строчкой линии. Строчкой отделаны рукава по линии проймы, манжеты, кокетка, притачной пояс и воротник на довольно высокой стойке.

2. Объемная, теплая куртка на узкой кокетке по плечам, с высоким воротником-стойкой. Застежка-молния, скрытая под планкой. По бокам — горизонтальная строчка. Притачной пояс. Рукава на резинке, прорезной в узкую кулиску.

3. Узкая кокетка по плечам этой куртки отделана строчкой. Вертикальные линии на полочке скрывают выточки и отстрочены. Накладные карманы каночатся у пояса, поставленного на резинку в несколько рядов. Застежка на молнию. Рукава выше локтя собраны на резинку, прорезу в кулиску, что дополнительно утепляет куртку. В прохладную погоду

пан, застегивающийся на пуговицу.

4. Дубутриная куртка с воротником-стойкой. Спереди и сзади кокетка. В боковых швах куртки и в верхней части полочки — карманы, обработанные в рамку. Мягко завязывающийся пояс. Выкройка этой куртки для размера 164-96-104 дана в натуральную величину на обороте приложения, без припусков на швы. Так же куртка имеет довольно большой объем, выкройка подойдет и для других размеров — от 46-го до 50-го.

Если хотите усложнить спинку куртки, можно от кокетки сделать рельефы, как на полочках, или встречную складку по середине спинки.

Воротник-стойку лучше кроить по косой нити. Если же это сделать нельзя, то доловую нить расположить по линии середины спинки, отмеченной на чертеже.

Расход ткани: 1 м 80 см при ширине 140 см.

5. Куртка из плащевой ткани, отделанная велветом. Из велвета — воротник на стойке, большие накладные карманы, пояс, отделанные полосой на рукавах, манжеты по кокетке и вертикальные линии на полочках. От кокетки — небольшие клапаны, пристегивающиеся на пуговицы. Застежка на молнию.

6. Легкая короткая куртка, которую носят с костюмом спортивного характера. Ее можно шить из джинсовой ткани или плотной плащовки. Куртка на низком опущенной кокетке, из-под кокетки — клапаны, застегивающиеся на пуговицы. На полочках — рельефные складки. Борта и воротник заст-

роены. Рукава снизу застегиваются на паты.

7. Жилет с крыльшками, отделан декоративной строчкой. Круглый вырез, застежка на пуговицы. По линии притачки пояса спереди и сзади — сборка. Если сделать рукава, получится легкая удобная куртка.

На обороте приложения в натуральную величину, без припусков на швы, выкройка этого жилета для размера 170-88-96.

Горловина жилета обработана бейкой на льняную сторону, а потом выстрочена. Так же отстраиваются и крыльшки. Обтачки кроют по основным деталям спинки и полочки, их ширина 4 см.

Застежка на планке, которая пристраивается с изнанки, а затем restringается на льняную сторону.

Расход ткани: 90 см при ширине 140 см.

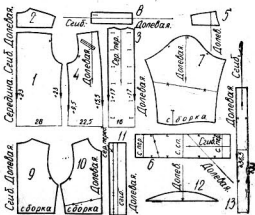
8. Комбинированная куртка — клетчатая ткань сочетается с однотонной. По линии реглана отделка бейкой. Горловина, застежка, низ куртки, рукава отделаны трикотажем. В швах реглана — небольшие, отделанные бейкой клапаны.

9. Простая, объемная куртка на кокетке с рукавами реглан. Рукава, планка куртки простеганы. В боковых швах — карманы. Низ куртки собран на резинку.

10. Куртка с двухрядной кокеткой, в швах которой клапаны, обрабатанные верхур. Закругленный воротник можно приподнять, как стойку. По низу куртки — накладные карманы.

Художник М. САВЛИНА.

Конструктор Н. МАЛЬКОВА.



Условные обозначения:

Мод. №1. Куртка, размер 164-96-104.

- 1. Спинка 1,60м
- 2. Накладная спинка 1,60м
- 3. Пояс 2,00м
- 4. Дубутрина часть переда 2,00м
- 5. Накладная полочка 1,60м
- 6. Спинка 1,60м
- 7. Рукав 1,60м
- 8. Манжета к рукаву 1,60м
- Пояс 1,60м

Мод. №7. Жилет, размер 170-88-96.

- 9. Спинка 1,60м
- 10. Полочка 2,00м
- 11. Горловина 2,00м
- 12. Крыльшко 1,60м
- 13. Пояс 1,60м

Линии соединяют выкройку

ПРОСТЕЙШАЯ МОДЕЛЬ

Жилеты еще в моде — очень они удобны. Легко объединяют в ансамбль самые разные вещи, придавая завершенность костюму. Мы предлагаем выкройку жилета на три размера: при объеме груди — 92 и 100 см. Шить жилет под силу даже тому, у кого нет опыта работы с выкройками. Чертеж разработан с припуском на швы.

А — выкройка спинки, ее накладывают на материал, сложенный пополам: середину спинки — на стег чепки.

В — передняя часть жилета, выкраивается дважды, можно сделать ишприни, но можно и закруглить ишприни. Пунктиром обозначена линия талии.

С — карман, его можно сделать и другой формы и другого размера.

Прежде чем приступать к шитью, надо обработать все швы и крою обметочным швом на машинке. Стачать боковые и плечевые швы, проложив строчку на расстоянии 1,5 см от края. Горловину и проймы можно обработать обтачками, нашив и отстрочить.

Эту выкройку можно использовать как основу для выполнения любого из предложенных вариантов жилетов. Подойдут самые разные ткани — хлопчатобумажные, шелковые, хлопчатобумажные. Отделка может быть любой: канты, строчка, оборка, кружева.

Можно притачать ишприн, провед резинку в кулиску, можно сделать разрезы в боковых швах, крыльшки, использовать разные виды застежек.

